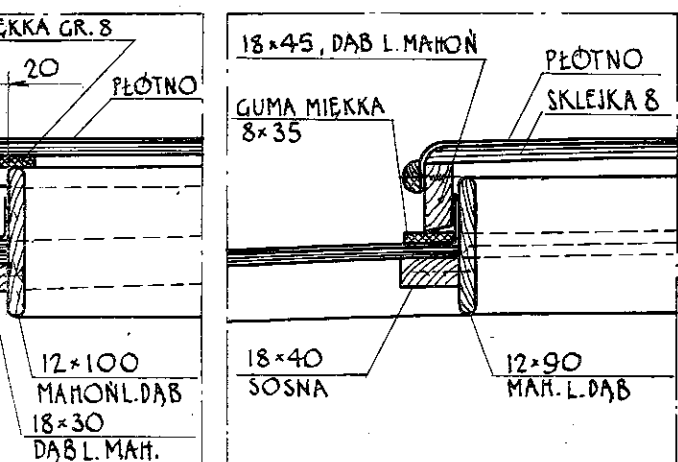


WYMIARY I MATERIAŁY ZASADNICZYCH CZĘŚCI KADEŁUBA	
1.	STĘPKA: GR. 44 mm: 2x18 DĄB LUB SOSNA + SKLEJKA 8 mm
2.	WRĘGI: 18x60, DĄB, WEZŁÓWKI: SKLEJKA 8
3.	GRODZIE: RAMY: J.W., USZTYW. 18x30, DĄB; POSZ. SKŁ. 6x8
4.	DENNIKI: DĄB GR. 40, LUB DĄB GR. 18 + 2x SKLEJKA 8
5.	WZDEŁUŻN. DENNE I BURTOWE: SOSNA 18x40
6.	WZDEŁUŻN. OBŁOWY: SOSNA KLEJONA 2x18x60
7.	WZDEŁUŻN. POKŁADNIKOWY: SOSNA KLEJONA 2x18x40
8.	POSZYCIE I POKŁAD: SKLEJKA 8, EW. + LAMINAT
9.	POKŁADNIKI: SOSNA KLEJ.: 2x12x60x30 i 2x18x50x30
10.	WZDEŁUŻNIKI POKŁADOWE: SOSNA KLEJ. 2x18x25
11.	TRZON STEROWY: RURA ST. CYNK. LUB ST. CRNI; $\phi$ 25/2,5
12.	MIECZ: BL. STAL. CYNK. NATRYSKOWO; GR. BLACHY - 8 mm
13.	STER: BL. STAL. CRNI. GR 3 mm + 3 WARSTWY SKLEJKI 8 mm
14.	PŁETWA BALASTOWA: BL. STAL. CYNK. NATR., GR. 10 mm
15.	MOCOW. BALASTU: 2xL50x50x6, STAL CYNK. NATR.

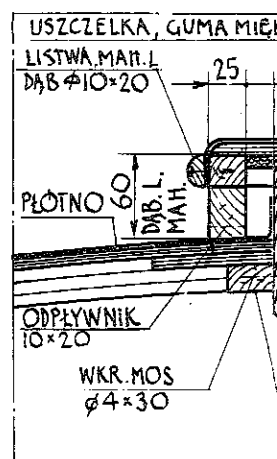
WYKAZ POŁĄCZEŃ ZASADNICZYCH CZĘŚCI KADEŁUBA			
	CZĘŚCI ŁĄCZONE	ŁĄCZNIK	Ø mm
1.	DENNIKI-STĘPKA-KĄTOWNIKI BALAST. STĘPKA-KOLANO DZIÓB-DZIÓBNICA STATECZNIK STEROWY-STĘPKA SKRZYŃKA MIECZOWA-STĘPKA	ŚRUBY, ST. CYNK. L. ST. CRNi	8
2.	PAWEŻ-WEZŁÓWKA RUF.-STĘPKA PODWIEŻE I SZTAGOWNIK-KADEŁUB	— " —	6
3.	WZDEŁUŻNIKI OBŁOWE-RAMY I GRODZIE	WKR. MOS	5/50
4.	POSZYCIE-WZDEŁUŻNIKI; WRĘGI-WEZŁÓW. POSZYCIE-STĘPKA, DZIÓBNICA, PAWEŻ	NITY MIEDZ. L. WKR. MOS.	4
5.	POKŁAD-POKŁADNIKI; GRODZIE-USZTY- WNIENIA; WIĄZANIA DACHU-POKŁAD- NIKI DACHOWE; ŚCIANY SKRZYŃKI MIECZOWEJ	WKRĘTY MOSIĘŻ- NE	4/20
UWAGA: NALEŻY STOSOWAĆ KLEJENIE CZĘŚCI DREW- NIANYCH MIĘDZY SOBĄ, W JAK NAJSZERSZYM ZAKRESIE. KLEJ - WODOPORNY (N.P.A.G.)			



## 210



## 6

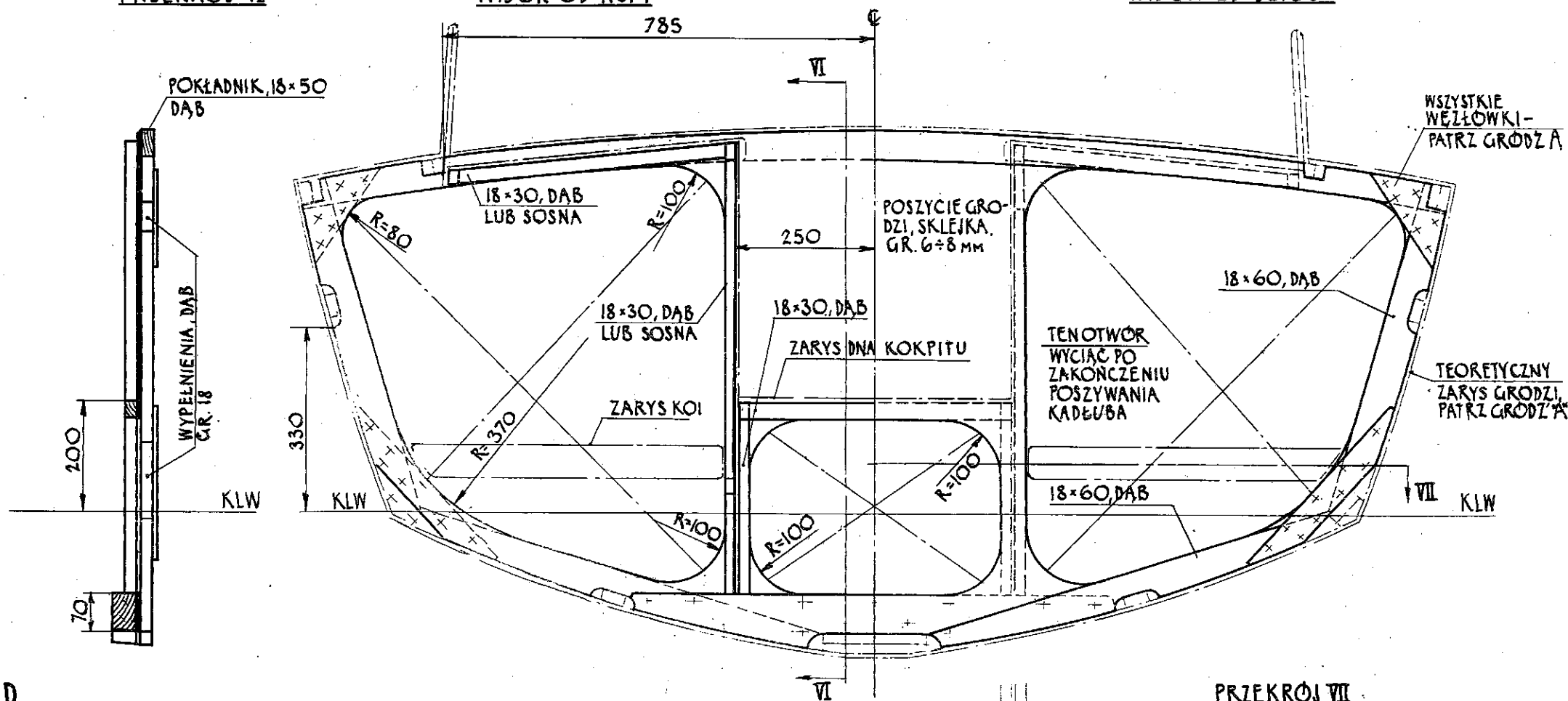


# GRÓDZ B WERSJA BALASTOWA

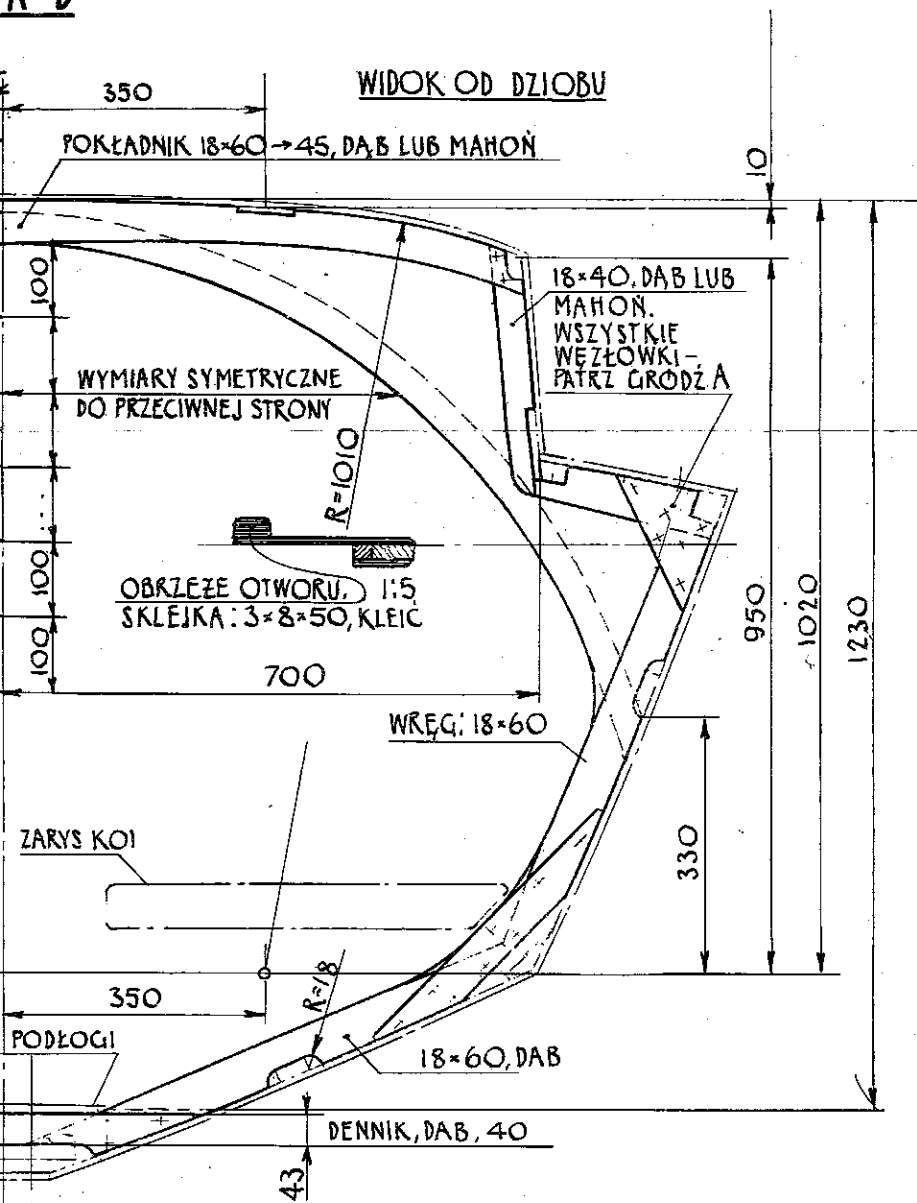
PRZĘKROJ VI

WIDOK OD RUFY

WIDOK OD DZIOBU



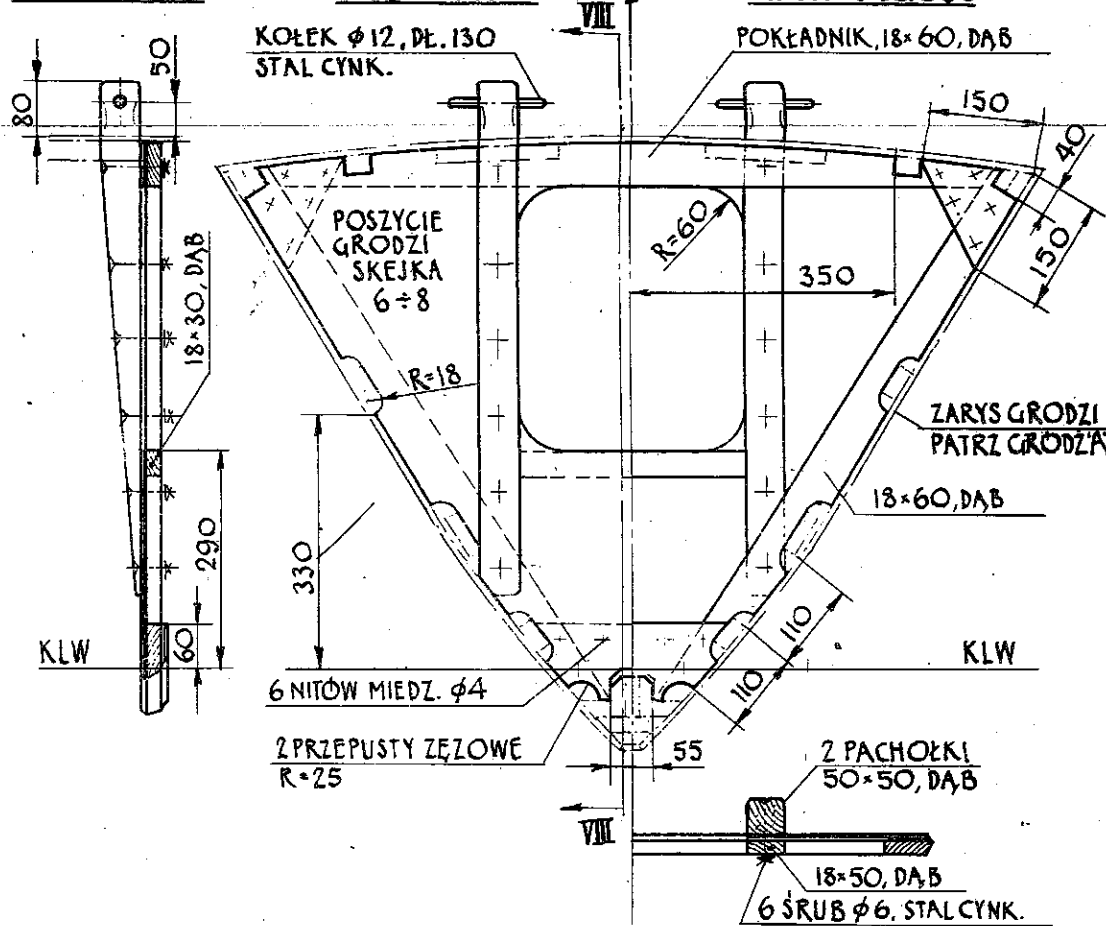
A D



PRZĘKROJ VIII

## GRÓDZ E WIDOK OD RUFY

WIDOK OD DZIOBU



## GRÓDZIE I RAMY

### POPULARNY JACHT ŻAGLOWY „MIŚ”

PROJEKTOWAŁ:

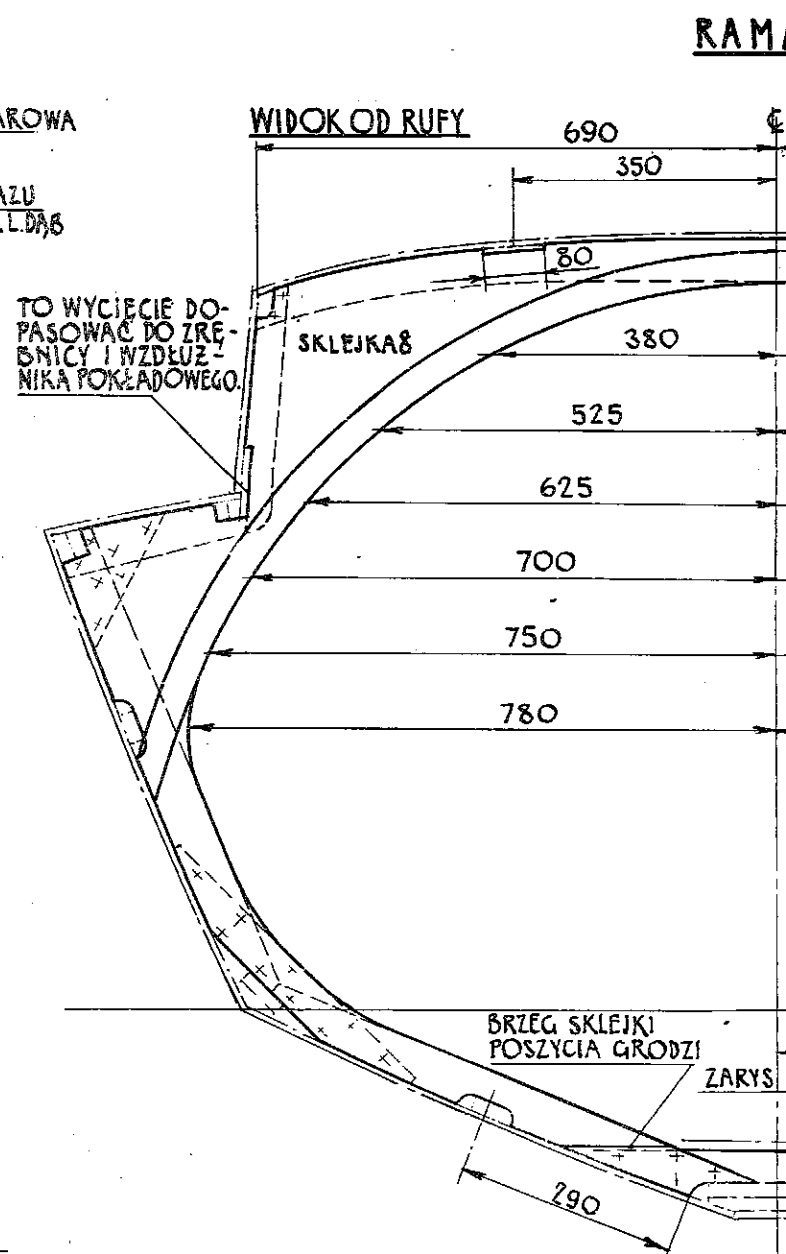
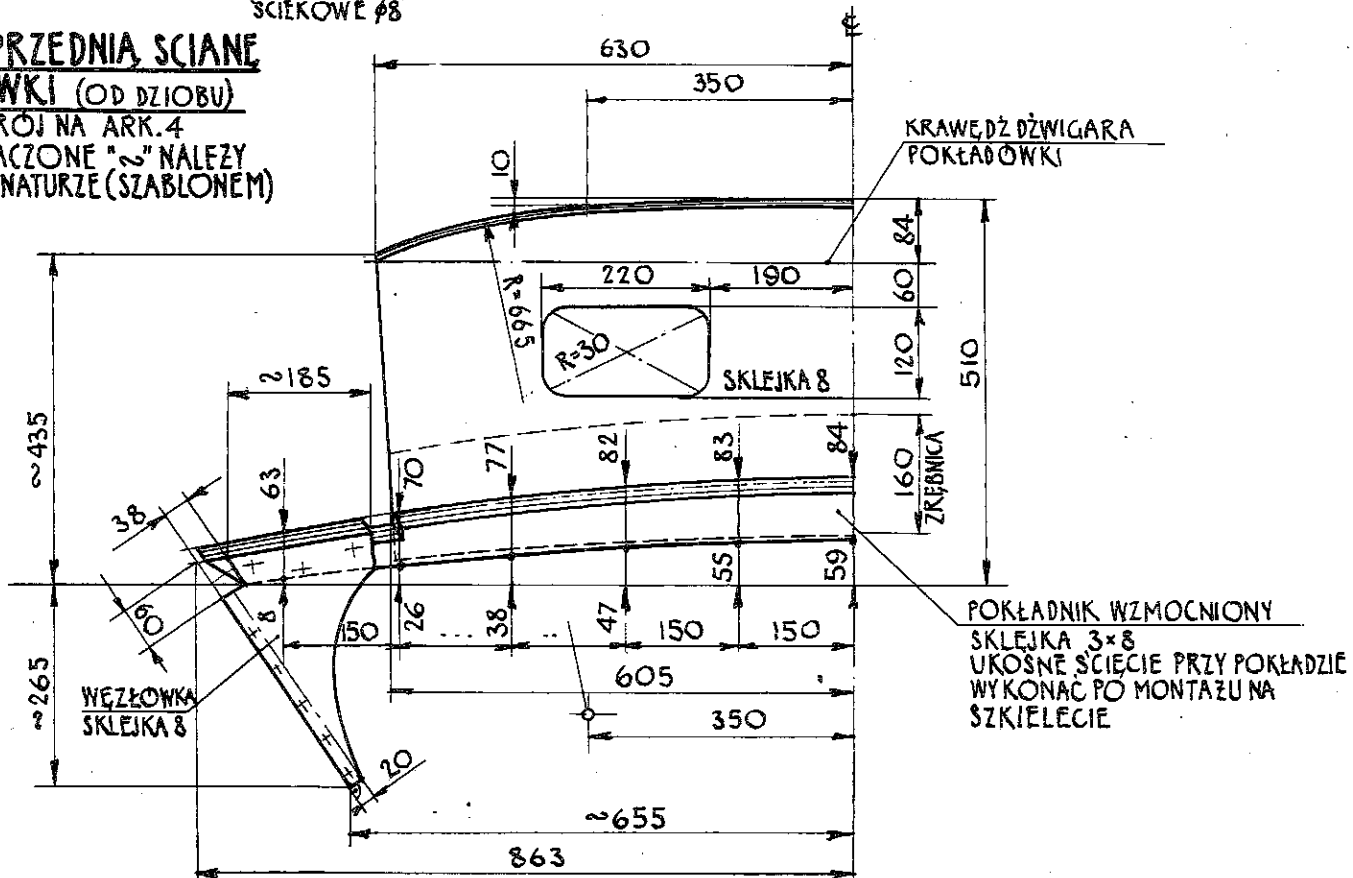
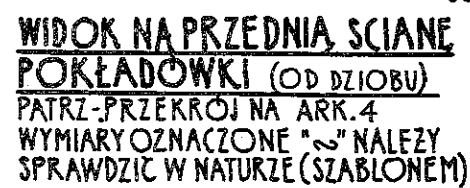
MGR INŻ. ZBIGNIEW JAN MILEWSKI  
GDYNIA, 8 V 1971

SKALA

1:10  
1:5

ARKUSZ

6



POSZYCIE RAMY.  
SKLEJKA, 8; 1:5